



Instituto de Meio Ambiente de Mato Grosso do Sul

PLANO ESTADUAL DE RESÍDUOS SÓLIDOS DE MATO GROSSO DO SUL (PERS-MS)

Campo Grande
30 de Novembro de 2017



SEMAGRO
Secretaria de Estado de Meio Ambiente,
Desenvolvimento Econômico,
Produção e Agricultura Familiar



**GOVERNO
DO ESTADO**
Mato Grosso do Sul

PERS-MS

CONTRATO DE REPASSE Nº 764007/2011/ANA/CAIXA

- ✓ Projeto integrante do **Contrato de Gestão da SEMAGRO**, junto ao Governo do Estado.
- ✓ **Execução:** equipe técnica da SEMAGRO para coordenação e fiscalização do projeto.
- ✓ **Apoio técnico e logístico:** equipe técnica do IMASUL.
- ✓ **Versão final concluída**, com procedimentos administrativos em trâmite para publicação e lançamento.

PERS-MS

REVISÃO E ATUALIZAÇÃO

- ✓ Horizonte temporal de 20 anos (2017 a 2036).
- ✓ O Plano deverá ser revisado e atualizado a cada 4 anos (2020, 2024, 2028, 2032).

PERS-MS

ETAPAS DE ELABORAÇÃO

- ✓ Diagnóstico situacional
- ✓ Estudo de prospecção
- ✓ Estudo regionalização e proposição de arranjos
- ✓ Definição de diretrizes e estratégias
- ✓ Definição de programas, metas e ações
- ✓ Definição de custos para efetivação do planejado

CONTEÚDO DO PERS-MS

DIAGNÓSTICO SITUACIONAL

- ✓ Caracterização geral e ambiental do Estado.
- ✓ Levantamentos relativos aos seguintes aspectos:
 - Socioeconômico
 - Legal
 - Institucional e gerencial
 - Limpeza urbana e manejo dos resíduos sólidos
 - Passivos ambientais e de áreas que demandam atenção especial
 - Educação ambiental

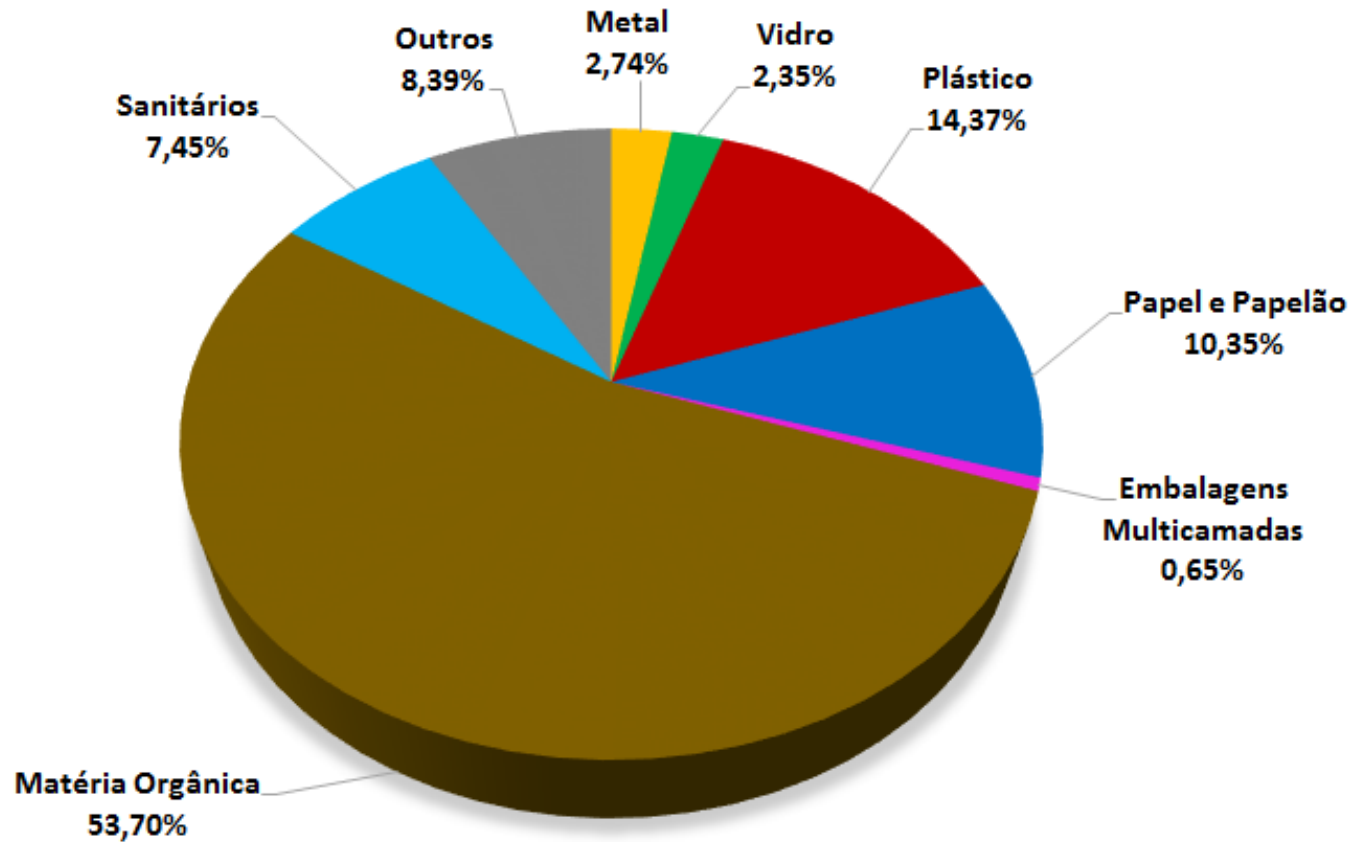
CONTEÚDO DO PERS-MS

DIAGNÓSTICO SITUACIONAL

De acordo com o diagnóstico do Plano Estadual de Resíduos Sólidos de Mato Grosso do Sul:

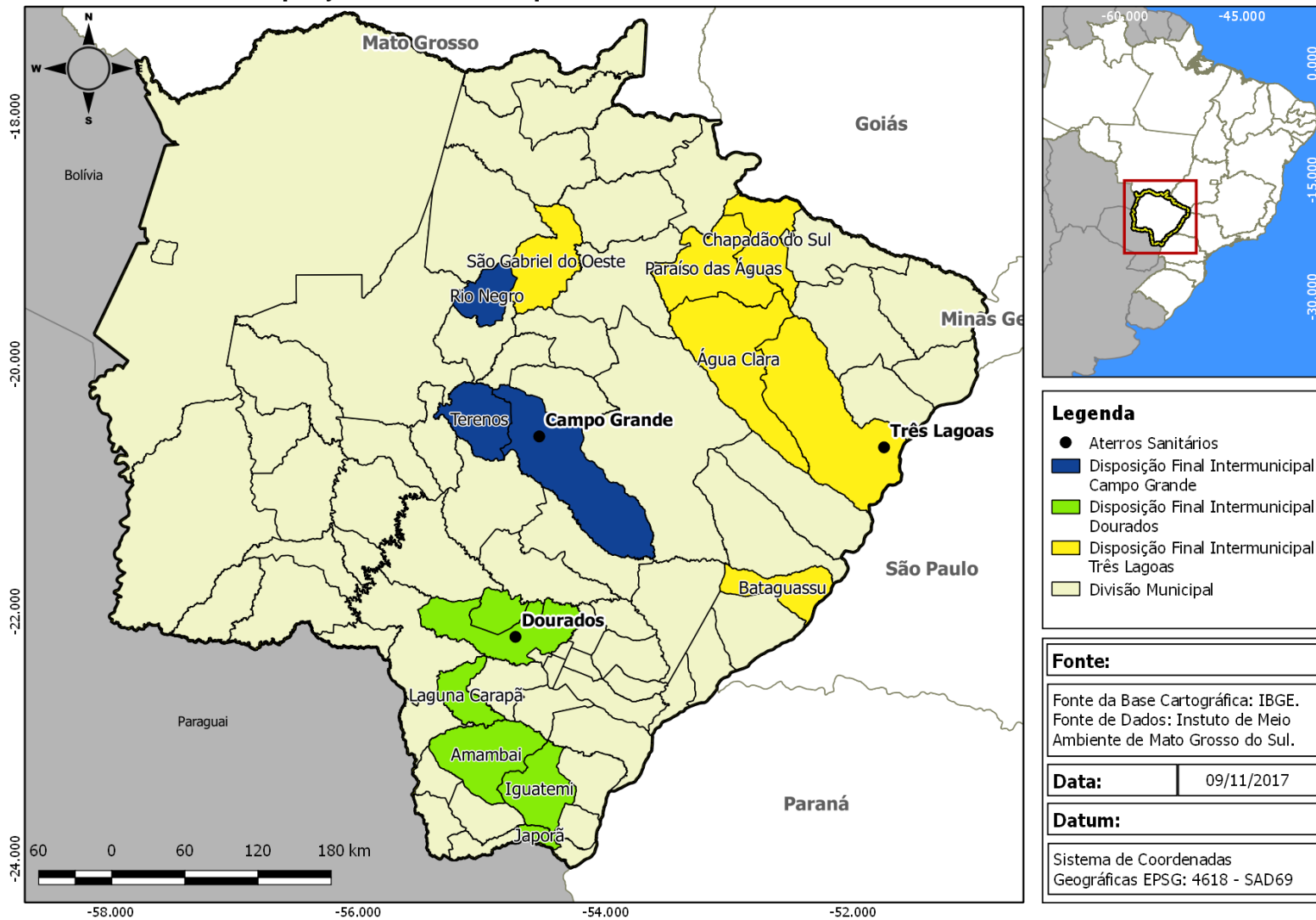
- **Geração diária de 1.892,82** toneladas de resíduos sólidos domiciliares, comerciais e de prestadores de serviços
- Geração **per capita de 800 g/dia** de resíduos, aproximadamente.
- Maior gerador: **Campo Grande com 828,60 toneladas/dia.**
- Menor gerador: **Jateí com 0,51 toneladas/dia.**

Composição gravimétrica estimada do Estado de Mato Grosso do Sul (%)



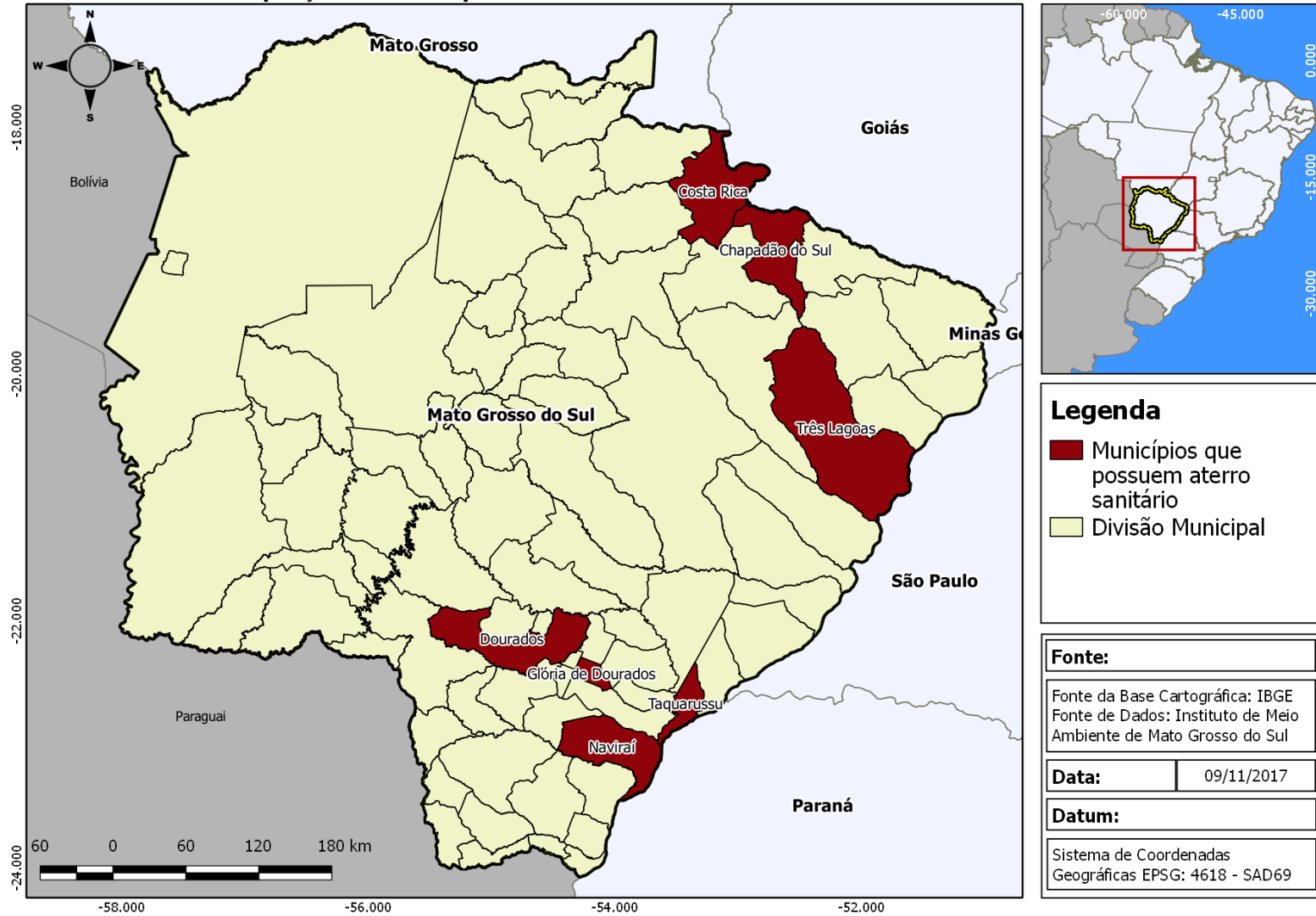
Fonte: PERS-MS, 2017

Disposição Final Intermunicipal de Resíduos Sólidos Urbanos em Mato Grosso do Sul



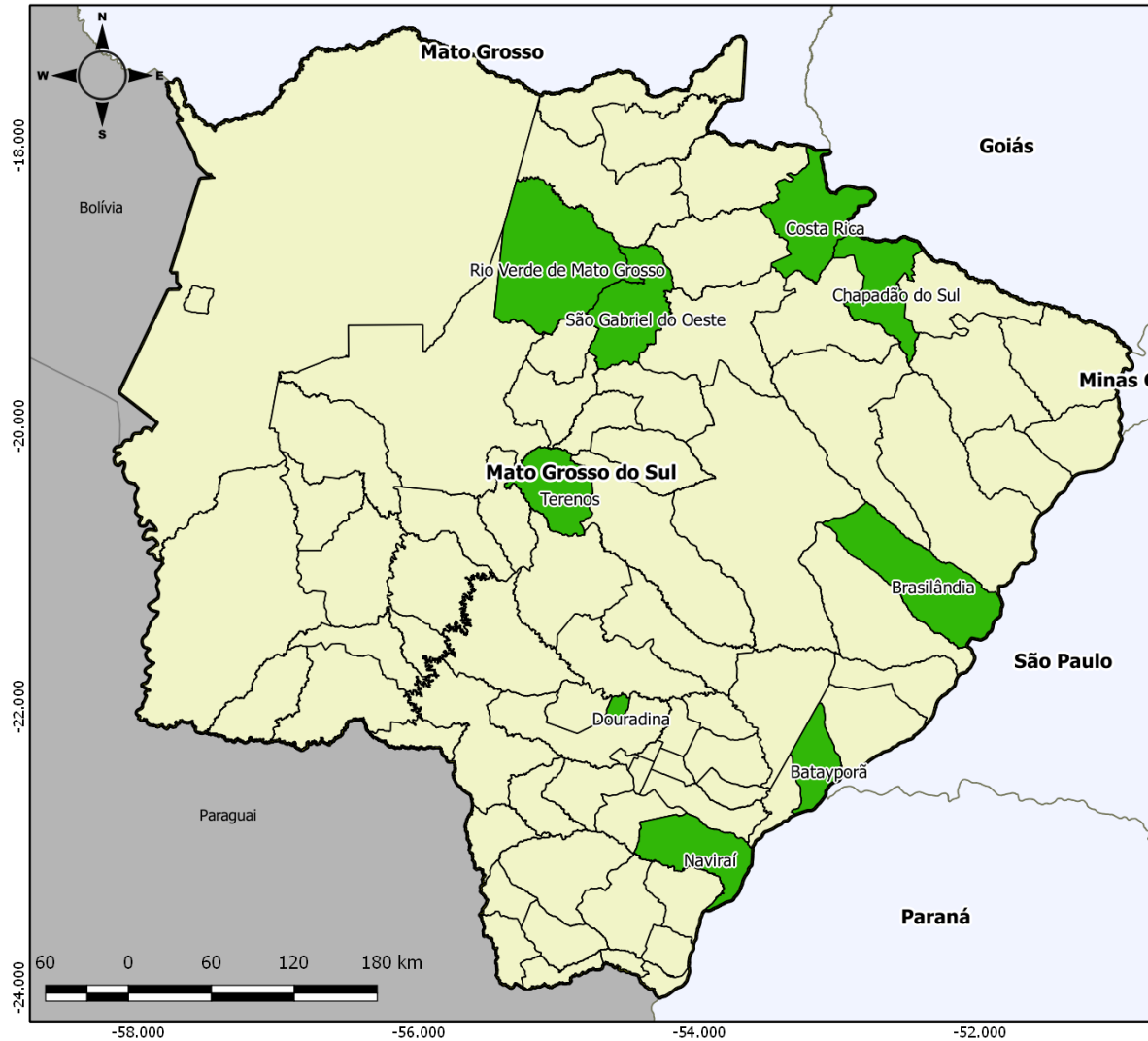
Fonte: PERS-MS, 2017

Disposição Final Municipal de Resíduos Sólidos Urbanos em Mato Grosso do Sul



Fonte: PERS-MS, 2017

Usinas de Triagem e/ou Processamento de Resíduos Sólidos Urbanos em Mato Grosso do Sul



Legenda

- UPL
- Divisão Municipal

Fonte:

Fonte da Base Cartográfica: IBGE
Fonte da Base de Dados: Instituto de Meio Ambiente de Mato Grosso do Sul

Data: 09/11/2017

Datum:

Sistema de Coordenadas Geográficas EPSG: 4618 - SAD69

Fonte: PERS-MS, 2017

CONTEÚDO DO PERS-MS

ESTUDO DE PROSPECÇÃO

O prognóstico da limpeza urbana e do manejo de resíduos sólidos consiste no estudo das estimativas futuras da população e da geração de resíduos sólidos urbanos do Estado.

Os dados obtidos no diagnóstico situacional foram utilizados como base para os prognósticos, dentre outras fontes.

CONTEÚDO DO PERS-MS

ESTUDO DE REGIONALIZAÇÃO E PROPOSIÇÃO DE ARRANJOS

Os cenários de regionalização foram definidos a partir da exposição de princípios, realidade instalada, fatores políticos-institucionais e parâmetros técnicos.

Os arranjos foram propostos tendo como base:

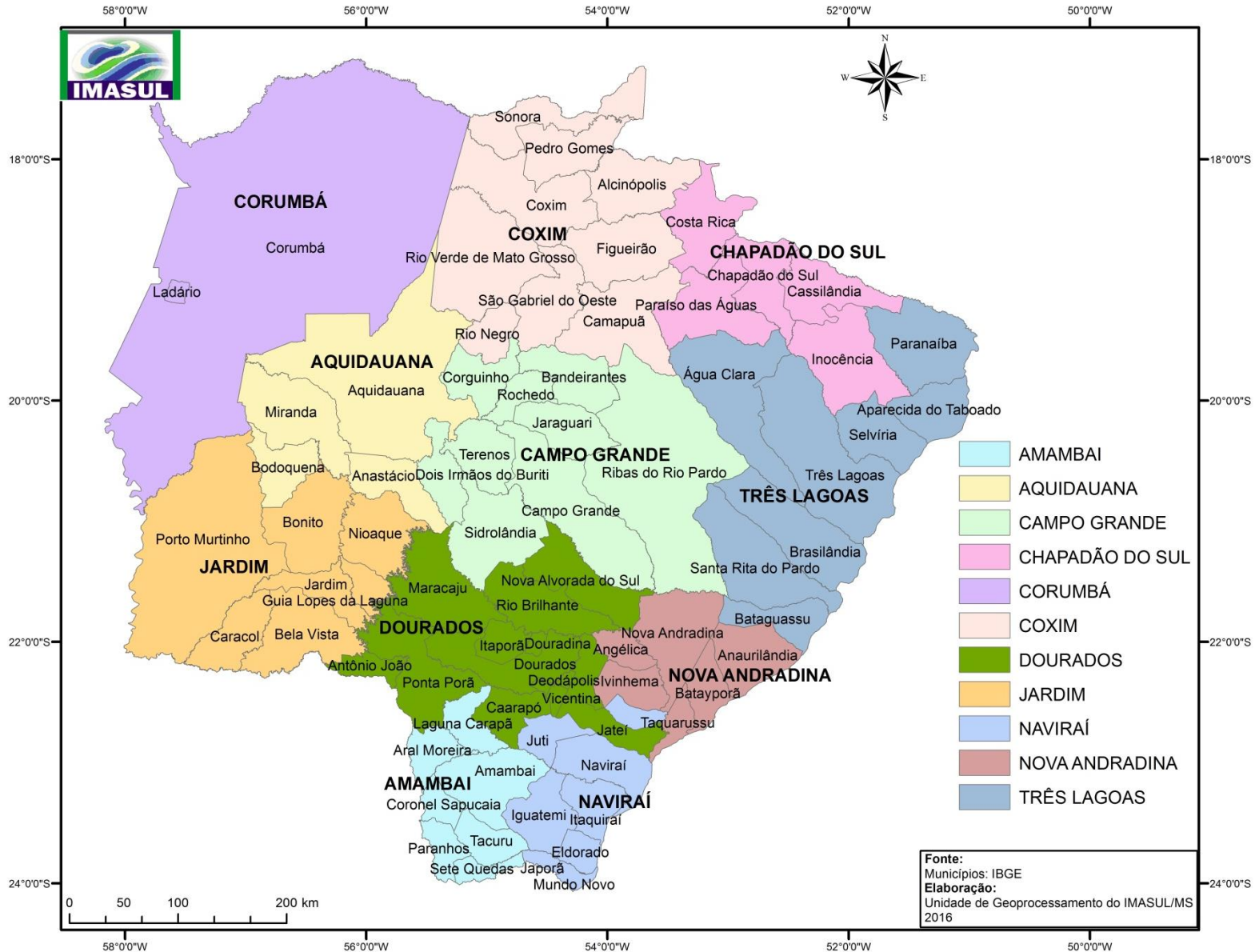
- Projeção populacional
- Geração per capita de resíduos sólidos
- Definição dos índices de recuperação
- Custos

CONTEÚDO DO PERS-MS

ESTUDO DE REGIONALIZAÇÃO E PROPOSIÇÃO DE ARRANJOS

- ✓ O Estado foi dividido em **09 regiões pólos** para a gestão dos resíduos sólidos.
- ✓ O Plano propõe **11 arranjos intermunicipais** para consorciamento de aterros sanitários.

PLANO ESTADUAL DE RESÍDUOS SÓLIDOS ARRANJOS INTERMUNICIPAIS PROPOSTOS



CONTEÚDO DO PERS-MS

DIRETRIZES E ESTRATÉGIAS

- 9 Diretrizes
- 18 Estratégias

PROGRAMAS, METAS E AÇÕES

- 09 Programas
- 36 Metas
- 136 Ações

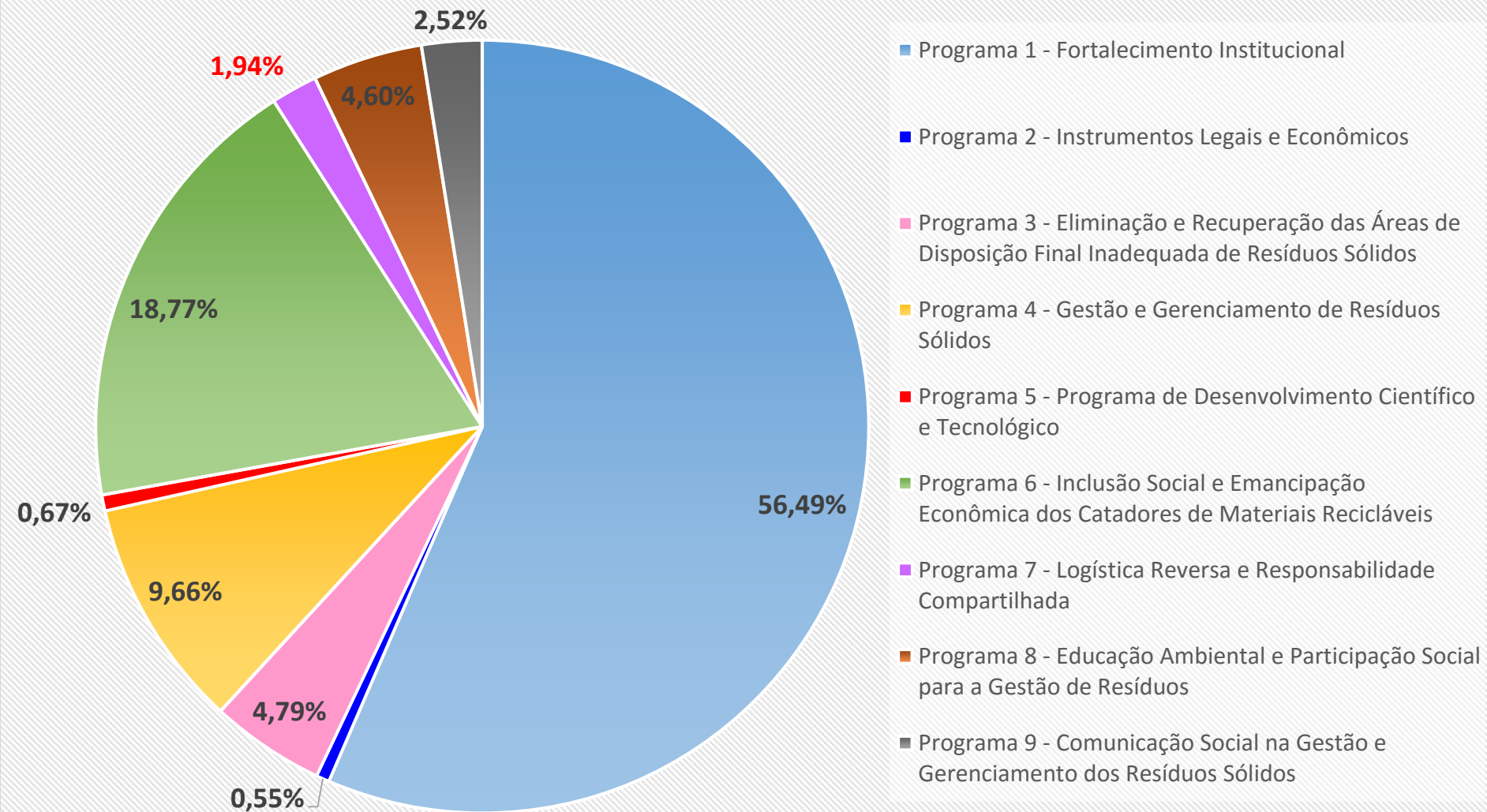
CONTEÚDO DO PERS-MS

PROGRAMAS

1. Fortalecimento institucional.
2. Instrumentos legais e econômicos.
3. Eliminação e recuperação das áreas de passivos ambientais e disposição inadequada de resíduos sólidos.
4. Gestão e gerenciamento dos resíduos sólidos.
5. Desenvolvimento científico e tecnológico.
6. Inclusão social e emancipação econômica dos catadores de materiais recicláveis.
7. **Logística reversa e responsabilidade compartilhada.**
8. Educação ambiental e participação social para a gestão de resíduos sólidos.
9. Comunicação social e na gestão e gerenciamento dos resíduos sólidos

PLANO ESTADUAL DE RESÍDUOS SÓLIDOS

ESTIMATIVA DE CUSTO DE 2017 a 2020 – R\$ 8.860.753,25



CONTEÚDO DO PERS-MS

MECANISMOS DE MONITORAMENTO E AVALIAÇÃO

- ✓ Mecanismos de avaliação de satisfação dos usuários.
- ✓ Avaliação e monitoramento da eficiência da implementação dos Programas.
- ✓ Indicadores de desempenho operacionais, econômico-financeiros, socioambientais e culturais.

CONTEÚDO DO PERS-MS

FONTES DE RECURSOS FINANCEIROS

Fontes previstas de recursos financeiros:

- ✓ Recursos orçamentários.
- ✓ Recursos extra orçamentários.

CONTEÚDO DO PERS-MS

RECOMENDAÇÕES TÉCNICAS

O Plano estabelece recomendações técnicas para a sua operacionalização e implantação, vinculadas às estratégias estabelecidas.

As instruções estão relacionadas à gestão e ao gerenciamento dos resíduos sólidos.

PROGRAMA 7 – LOGÍSTICA REVERSA E RESPONSABILIDADE COMPARTILHADA

Meta: Garantir a efetivação e efetividade dos sistemas de logística reversa

Ações previstas:

1. Acompanhar os processos de acordos setoriais de âmbito nacional;
2. Estimular o desenvolvimento de estudos de viabilidade de implantação de acordos setoriais de âmbito estadual;
3. Estabelecer Termos de Compromissos;
4. Promover ações de capacitação;
5. Orientar os fabricantes, importadores, distribuidores e comerciantes;
6. Controlar e monitorar a implementação dos acordos setoriais;
7. Propor e revisar, periodicamente, os mecanismos de compensação dos custos de processamento dos produtos órfãos.

LOGÍSTICA REVERSA E RESPONSABILIDADE COMPARTILHADA

REGULAMENTAÇÃO FEDERAL

De acordo com a Política Nacional de Resíduos Sólidos (Lei nº 12.305/2010), a logística reversa é definida como:

*“XII - instrumento de desenvolvimento econômico e social, caracterizado por um conjunto de **ações, procedimentos e meios** destinados a **viabilizar a coleta e a restituição** dos resíduos sólidos **ao setor empresarial**, para o reaproveitamento, em seu ciclo ou em outros produtivos, ou outra destinação final ambientalmente adequada”.*

LOGÍSTICA REVERSA E RESPONSABILIDADE COMPARTILHADA

REGULAMENTAÇÃO FEDERAL

De acordo com o Decreto nº 7.404/2010, os sistemas de logística reversa serão implementados e operacionalizados por meio de Acordos Setoriais, Regulamentos ou Termos de Compromissos.

O Comitê Orientador para a Implantação de Sistemas de Logística Reversa - Cori foi criado com o objetivo de fornecer diretrizes para a atuação dos agentes públicos, iniciativa privada e sociedade civil nas atividades ligadas à área.

LOGÍSTICA REVERSA E RESPONSABILIDADE COMPARTILHADA

REGULAMENTAÇÃO FEDERAL

O Decreto nº 9.177/2017 regulamenta o art. 33 da Lei nº 12.305/2010 e complementa os art. 16 e art. 17 do Decreto nº 7.404/2010:

*“Estabelece **normas para assegurar a isonomia na fiscalização e no cumprimento das obrigações** imputadas aos fabricantes, aos importadores, aos distribuidores e aos comerciantes de produtos, seus resíduos e suas embalagens sujeitos à logística reversa obrigatória.”*

LOGÍSTICA REVERSA E RESPONSABILIDADE COMPARTILHADA

REGULAMENTAÇÃO EM MATO GROSSO DO SUL

Resolução Semade nº 33 de 17 de maio de 2016 estabelece as **diretrizes** e **procedimentos** para **análise e aprovação** das propostas dos Sistemas de Logística Reversa, com alteração dada pelas:

- *Resolução Semagro nº 643 de 02 de junho de 2017*
- *Resolução Semagro nº 652 de 9 de outubro de 2017*

LOGÍSTICA REVERSA E RESPONSABILIDADE COMPARTILHADA

REGULAMENTAÇÃO EM MATO GROSSO DO SUL

Quais produtos e embalagens estão sujeitos à apresentação de proposta de Sistema de Logística Reversa?

- I. **Produtos** que após consumo, resultam em resíduos considerados de significativo impacto ambiental.
- II. **Embalagens** plásticas, metálicas ou de vidro, de produtos que após consumo, serão considerados de significativo impacto ambiental.

Qual é o prazo para a apresentação da proposta?

12 de fevereiro de 2018.

LOGÍSTICA REVERSA E RESPONSABILIDADE COMPARTILHADA

REGULAMENTAÇÃO EM MATO GROSSO DO SUL

Quem deve apresentar proposta de Sistema de Logística Reversa?

Empresas que realizam a **fabricação, importação, distribuição e comercialização** de produtos e embalagens relacionados no Edital de Chamamento.

Como deve ser protocolada a proposta?

Formalização de processo, mediante protocolo **de Termo de Adesão e Sistema de Logística Reversa.**

LOGÍSTICA REVERSA E RESPONSABILIDADE COMPARTILHADA

REGULAMENTAÇÃO EM MATO GROSSO DO SUL

Como deve ser apresentado o Sistema de Logística Reversa?

O sistema deverá observar os **requisitos mínimos** exigidos na Resolução Semade nº 33/2016.

Quando será firmado o Termo de Compromisso?

Após **análise e aprovação** do sistema, pelo Imasul.

No Imasul, já foram protocolados :

- 161 Termos de Adesão.
- 4 Propostas de Sistemas de Logística Reversa.

Plano Estadual de Resíduos Sólidos

ARQUIVOS DISPONÍVEIS PARA DOWNLOAD

www.imasul.ms.gov.br

INFORMAÇÕES ADICIONAIS

planejamentoeprojetos@imasul.ms.gov.br

gdm@imasul.ms.gov.br

(67) 3318-5630 / 3318-5647 / 3318-5675

Thais Barbosa de Azambuja Caramori

DIRETORA DE DESENVOLVIMENTO

Eliane Crisóstomo Dias Ribeiro de Barros

GERENTE DE DESENVOLVIMENTO E MODERNIZAÇÃO

Alyne Alves Lessa

CHEFE DA UNIDADE DE PLANEJAMENTO E PROJETOS

Equipe Técnica

João Mendes Silva Júnior

Luciano Martins Delboni

Luciene Deová de Souza

Marielly Mattoso Chimenes

Patrícia Staszzyk Corsini